



KÖLN / GEWERBE

COLOGNEO CAMPUS GE 06, GE 08, GE 09, GE 10, 16, 17

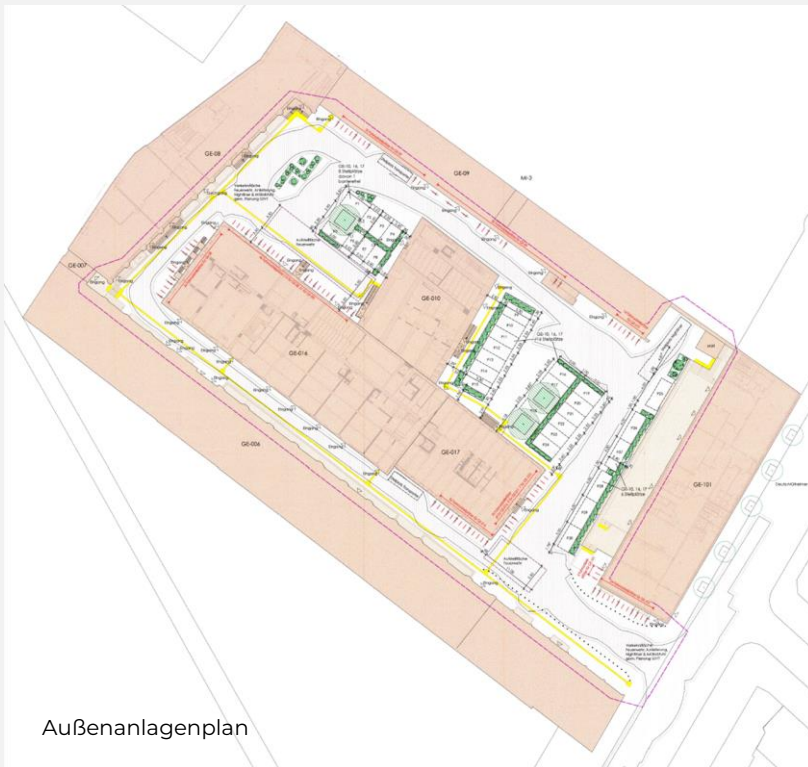
Deutz-Mülheimer Str. 115-119, 51063 Köln

(alle Angaben in circa)

Stand: 07/2024

ZAHLEN UND FAKTEN

Hauptnutzung	Büro, Kunst, Gewerbe	Grundstücksfläche	8.938 m ²
Fertigstellung (geplant)	Q4 2027	Vermietbare Fläche	8.680 m²
Architekt	Kadawittfeldarchitektur GmbH Aachen	Büro	ca. 5.251 m ²
Sponsor	-	Veranstaltung	ca. 563 m ²
		Werkstatt	ca. 595 m ²
		Atelier	ca. 1.701 m ²
		Lager/Keller	ca. 200 m ²
		Restfläche	ca. 370 m ²



Außenanlagenplan



Unverbindliche Darstellung



Bebauungsplan (B-Plan)

PLANUNGSRECHT

- Bebauungsplan Nr. 69460/07-000-01 (1. Änderung) rechtskräftig Q3/2018
 - Gewerbegebiet (GE)

BAURECHT

- Baurecht vorhanden

ÜBERSICHTSPLAN

GE 06	ca. 6.800 m² (Kultur) Erbbaurecht
GE 08	ca. 1.850 m² (Ateliers, Büro, Werkstatt)
GE 09	2.463 m² (Veranstaltung, Ateliers, Büro, Werkstatt, Lager)
GE 10, 16, 17	4.367 m² (Ateliers, Büro, Werkstatt, Lager)

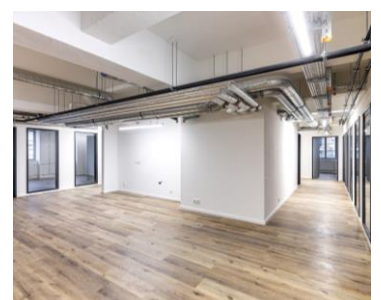
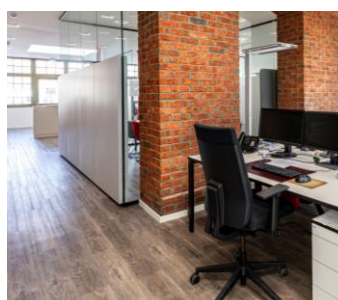
Lageplan

BAUKONZEPT

Inmitten des von Gewerbe geprägten Stadtbezirks Mülheim im Norden der Kölner Innenstadt stehen die Bestandsgebäude des Cologneo Campus GE 06 - GE 17. Die vier Bestandsbauten, davon ein Gebäude denkmalgeschützt, werden saniert, teils aufgestockt und um weitere Flächen ergänzt. Die Gebäude beherbergen neben Büro- und Gewerbeflächen eine bunte Mischung aus Kunstateliers und handwerklichen Werkstätten sowie die Vereine „KunstWerk“ und „KunstEtage“.

ENERGIEKONZEPT




Das Gebäudeensemble zeichnet sich durch eine niedrige CO₂-Bilanz aus, da es weitgehend auf die vorhandene Bausubstanz zurückgreift. Die Gebäude sind an das Fernwärmenetz angeschlossen, wodurch eine zuverlässige Versorgung mit grüner Fernwärme vertraglich abgesichert ist.



COLOGNEO CAMPUS

GE 06, GE 08, GE 09, GE 10, 16, 17

Deutz-Mülheimer Str. 115-119, 51063 Köln

-  Cologneo Campus
-  Flughafen Köln-Bonn 15 min
-  Stadt Zentrum 10 min
-  HBF Köln 10 min
-  Messe Köln 5 min



LAGEBESCHREIBUNG

Der Cologneo Campus sowie die weiteren umliegenden Areale entwickeln sich seit einigen Jahren zu einem bedeutenden urbanen Gebiet in Köln. In direkter Nachbarschaft befindet sich die Messe Köln, eine vielbeachtete Messe mit über 80 wiederkehrenden Veranstaltungen.

Der ICE Bahnhof Köln Messe/Deutz ist fußläufig erreichbar. Der Autobahnanschluss der A3 liegt ca. 5 PKW-Minuten entfernt. Der Flughafen Köln-Bonn wird in ca. 15 PKW-Minuten erreicht. Über die Zoobrücke kann die historische Altstadt Kölns innerhalb von wenigen PKW-Minuten besucht werden.

KONTAKT

CGRE AG

Wachsmuthstraße 4, 04229 Leipzig

E-Mail: sales@cgre.ag

CGRE AG



www.cgre.ag